

Gebrauchsanleitung/Instructions for use
Mode d'emploi/Gebruiksaanwijzing



movoman[®]
sit + stand! high + low



Herzlichen Glückwunsch!

DE EN FR NL IT

Sie haben sich mit dem **muvmán** für gesundes, aktives und variables Sitzen entschieden. Auf den folgenden Seiten haben wir die wichtigsten Informationen für Sie zusammengefasst. Sollten Sie Fragen haben, freuen wir uns über Ihren Anruf oder Ihre E-Mail. Unsere Kontaktdaten finden Sie auf der Rückseite dieser Gebrauchsanleitung.

Technische Daten

Sitzhöhe: 51 - 84 cm / High-Version: 60 - 93 cm · **Gewicht:** 6,2 kg · **Standfuß:** Ø 38 cm
Neigungswinkel Mittelsäule: 4° voreingestellt, passt sich automatisch der Sitzposition an.

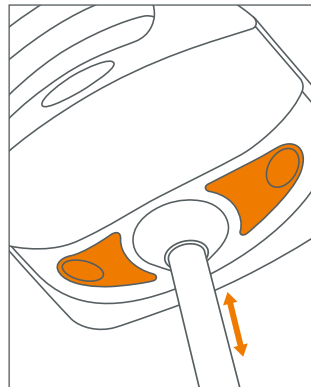


Einstellung

Mit dem **movman** sind Sie in der Sitzhöhe variabel zwischen 51 und 84 cm, bzw. zwischen 60 und 93 cm. An der Unterseite des Sitzes befinden sich die Easy-Touch-Tasten für die stufenlose Höhenverstellung.

Die optimale Einstellung der Sitzhöhe hängt von mehreren Faktoren ab: Ihrer Beinlänge, der Höhe Ihrer Arbeitsplatte und Ihrer Tätigkeit. Sie sitzen dann richtig, wenn der Sehabstand zur Arbeitsfläche stimmt und wenn Sie ohne zu ermüden arbeiten können.

Probieren Sie einfach verschiedene Einstellhöhen aus. So finden Sie am besten heraus, wann Sie sich am wohlsten fühlen.



Tipps

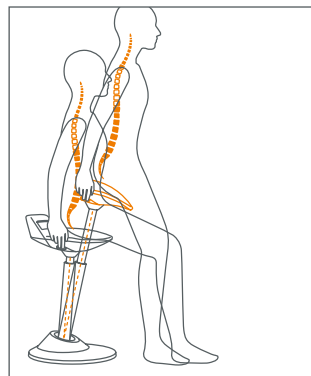
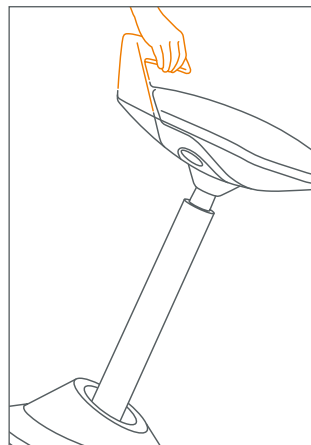
1. Tragen des movman

Um den **movman** zu tragen, fahren Sie die Höheneinstellung am besten ganz nach unten. Am Griff des Sitzes können Sie den **movman** bequem transportieren. Vermeiden Sie nach Möglichkeit, die innere Gasdruckfeder zum Tragen zu verwenden, da diese gefettet ist.

2. Variabel Sitzen

Variabel Sitzen bedeutet: Sie können die gesamte Bandbreite der Sitzmöglichkeiten ausnutzen: mal hoch, mal tief, mal zur Seite oder vorwärts geneigt – also immer anders, sehr variabel. Dass der **movman** Ihnen dabei in alle Richtungen folgt, Ihre Bewegungen mitmacht und fördert, kommt Ihrem natürlichen Bedürfnis nach Bewegung entgegen, kräftigt die Muskulatur, fördert die Konzentration und erhöht die körperliche und geistige Fitness. Die Mittelsäule des **movman** ist in einem Winkel von 4° leicht vorgeneigt. Sie passt sich automatisch Ihrer Sitzposition an.

Nutzen Sie alle Möglichkeiten, die Ihnen der **movman** bietet: Verändern Sie die Sitzhöhe je nach Bedarf, verlagern Sie beim Sitzen Ihr Gewicht, stützen Sie sich mit den Beinen mal nach vorne und mal zur Seite ab... sitzen Sie so „vario“, wie es geht! Damit tun Sie das Beste gegen Bewegungsmangel beim Sitzen.



Pflege

1. Sitz

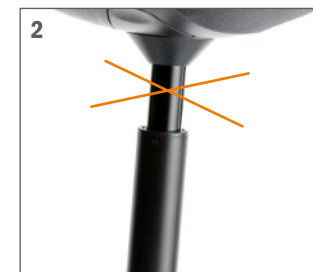
Der Sitz des **movman** ist mit einer pflegeleichten Premium-Microfaser bezogen. Staub und lose Verunreinigungen können Sie mittels Bürste oder Staubsauger jederzeit leicht entfernen. Sie können den Sitz auch mit einem feuchten Tuch reinigen, ihn dann trocknen lassen und anschließend die Oberfläche mit einer weichen Bürste auflockern. Bitte beachten Sie für die Entfernung von Flecken: Flecken immer sofort entfernen. Um Ränder zu vermeiden, immer vom Rand zur Mitte behandeln. Lösungsmittel nicht direkt auf den Stoff, sondern erst auf ein sauberes Tuch aufbringen. Nach vollständiger Trocknung die Stelle mit einer weichen Bürste auflockern. Weitere Pflegehinweise erhalten Sie bei dem aers-Service-Team unter Tel.: +49 (0) 89/900 506-0.

2. Mittelsäule

Die Mittelsäule ist pulverbeschichtet und wird am besten mit einem sanften Tuch und einem schonenden Reinigungsmittel oder mit Waschbenzin gereinigt. **Der ausfahrbare Teil der Gasdruckfeder ist gefettet und sollte nicht gereinigt werden. Austausch und Arbeiten an der Gasdruckfeder dürfen nur durch eingewiesenes Fachpersonal vorgenommen werden.**

3. Standfuß

Dunkle Abriebstreifen von Schuhsohlen beseitigen Sie am besten mit einem weichen Radiergummi oder einem sanften Tuch mit Waschbenzin. Den Kontakt mit Metallabsätzen o.ä. sollten Sie auf jeden Fall vermeiden.



Garantie

Alle aeris-Produkte werden mit größter Sorgfalt gefertigt. Deshalb gewähren wir eine Garantiezeit von insgesamt 3 Jahren ab Kaufdatum. Diese Garantie gilt nur beim Direkterwerb vom autorisierten aeris-Fachhändler. Ihre Garantie gilt bei Material- und Funktionsfehlern für alle Originalteile. Ausgenommen von der Garantie ist die übliche Abnutzung von Verschleißteilen, z. B. der Bezugstoffe und Mängel, die auf unsachgemäße Behandlung zurückzuführen sind.

Die Garantie beginnt mit dem Tag der Auslieferung. Bitte heben Sie daher Ihre Rechnung/Ihren Lieferschein unbedingt zur Wahrung aller Garantieansprüche auf. Innerhalb der Garantiezeit leistet aeris nach Rückgabe und Prüfung der Reklamation Reparatur oder Ersatz ohne Berechnung. Lediglich Transportkosten fallen an.

Aber auch ohne Rechnung können Sie Ihre Garantieansprüche wahren: aeris erkennt die beiliegende Garantiekarte als Nachweis Ihrer Garantieansprüche an, wenn die Karte innerhalb von vier Wochen nach dem Kauf ausgefüllt eingeschickt wurde. Die Garantie kann über einen Fachhändler oder direkt bei aeris geltend gemacht werden.

Bitte beachten Sie: Der **movman** ist wartungsfrei. Eigenständige Reparaturen bzw. Veränderungen jeder Art gefährden Ihren Garantieanspruch. Bei Fragen wenden Sie sich bitte an Ihren Händler oder an den aeris-Service unter Tel.: +49 (0) 89/900 506-0.



Congratulations!

DE EN FR NL IT

With the **movman**, you have made a choice for healthy, active, variable sitting. This document is a brief guide to all you need to know about your **movman**. If you have any more questions, we look forward to your call or e-mail. See the back of this user guide for numbers and addresses.

Technical Data

Seat height: 51 – 84 cm / High-Version: 60 – 93 cm · **Weight:** 6,2 kg · **Foot:** Ø 38 cm
Column tilt angle: 4° default; adapts automatically to sitting position.



Settings

You can adjust the seat height of the **muvmán** between 51 cm and 84 cm or between 60 cm and 93 cm. Easy-touch buttons are provided under the seat for continuously variable height adjustment. The optimum seat height setting depends on several factors: the length of your legs, the height of your worktop and what you are doing.

You are at the right sitting height when your eyes are at the correct distance from the worktop and you can work without getting tired.

Try out different sitting heights. This is the best way to find out at which height you feel most comfortable.

Tips

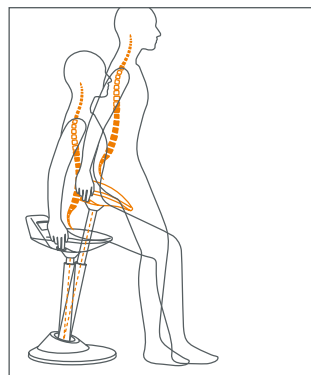
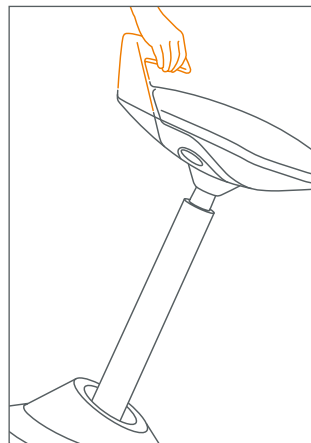
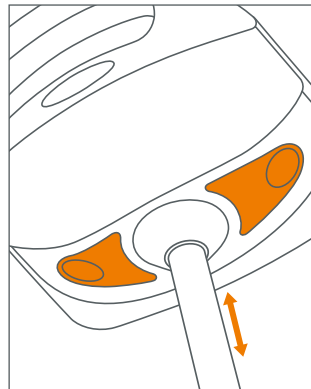
1. Carrying the muvmán

To carry the **muvmán** it is best to set the seat height to the lowest position possible. You can then pick up the **muvmán** with the seat grip for easy carrying. Avoid handling the gas spring to carry the seat, because it is lubricated with oil.

2. Variable sitting

Variable sitting means using the complete scope of all the sitting options. Sometimes high, sometimes low, sometimes to the side or tilted forwards – always very variable in different positions. Your natural need for movement is fulfilled because the **muvmán** follows and supports your every move in any direction, strengthens your muscles, improves concentration and helps keep you physically and mentally fit. The column of the **muvmán** is tilted forward at an angle of 4° by default. In use, it adapts automatically to your sitting position.

Use all the options the **muvmán** offers. Change the seat height to meet your requirements, shift your weight when sitting, support yourself with your legs – forwards, to the side – and sit as variably as you can. In doing so, you are doing your best against lack of movement when sitting.



Care

1. Seat

The **muvmán** seat is covered with an easy-care premium micro-fibre fabric. Dust and loose dirt can be brushed off easily or vacuum cleaned. You can also clean the seat with a damp cloth, let it dry and then loosen up the surface with a soft brush. Stain removal: always remove stains immediately. Avoid marks by cleaning from the edge of the stain to the middle. Always use a clean cloth to apply cleaning solvents. Never pour cleaning solvents directly on the seat fabric. Allow to dry completely and then loosen up the surface with a soft brush. More care tips are available from the aeris Service Team on +49 (0)89 900 506-0.

2. Column

The column is powder coated and best cleaned with a soft cloth and mild detergent or cleaning solvent. **The gas spring is lubricated with oil and should not be cleaned. Work on or replacement of the gas spring must be carried out by a trained specialist only.**

3. Foot

Dark marks left by the soles of shoes on the foot are best removed using a soft India rubber or a soft cloth with a drop of cleaning solvent. Contact with metal heels and the like should always be avoided.



Garantie

All aeris products are manufactured with great care. That is why we give you a full three-year guarantee from the date of purchase. This guarantee is valid only for direct purchases from authorised aeris dealers. Your guarantee covers the materials and functions of all original parts. This guarantee does not cover damage and/or defects caused by fair wear and tear of expendable parts, e.g. of the seat cover fabric, or by accidents or by use which is unreasonable or inconsistent with the manufacturer's instructions.

The guarantee starts on the day of delivery. Therefore please keep your invoice/delivery note in a safe place for any guarantee claims. Within the guarantee period, after return of the product and inspection of the claim, aeris guarantees repair or replacement without charge. You will be invoiced for transport costs only.

However, you can also make guarantee claims without an invoice: aeris acknowledges the enclosed guarantee card as proof of your guarantee claims if you send it back filled in within four weeks after purchase. Guarantee claims may be submitted to an authorised dealer or aeris directly.

Note: The **movman** is maintenance free. Any repairs or changes you make yourself will jeopardise your guarantee claim. If you have any questions, please get in touch with your dealer, or the aeris Service Team on +49 (0)89 900 506-0.



Félicitations !

DE EN FR NL IT

En optant pour le **movman** vous avez choisi de vous asseoir en bougeant et en privilégiant votre santé. Dans les pages qui suivent, nous avons rassemblées les informations qu'il est essentiel que vous connaissiez. Si vous avez des questions, n'hésitez pas à nous contacter par téléphone ou par courriel. Les adresses où vous pouvez nous contacter figurent au dos du présent mode d'emploi.

Caractéristiques techniques

Hauteur de l'assise : 51 à 84 cm / Version surélevée (HIGH) : 60 à 93 cm

Poids : 6,2 kg · **Embase :** Ø 38 cm

Angle d'inclinaison du vérin central :

préréglé à 4°, il s'adapte automatiquement à la position assise.

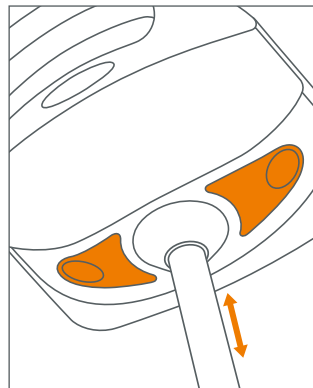


Réglage

Le **movman** est réglable en hauteur entre 51 et 84 cm ou entre 60 et 93 cm. Des touches faciles d'emploi servant au réglage de la hauteur en continu se trouvent sous le siège. La hauteur optimale de l'assise dépend de plusieurs facteurs : la longueur de vos jambes, la hauteur de votre plan de travail et votre activité.

Vous êtes assis correctement lorsque la distance entre vos yeux et le plan de travail est correcte et que vous pouvez travailler sans fatiguer.

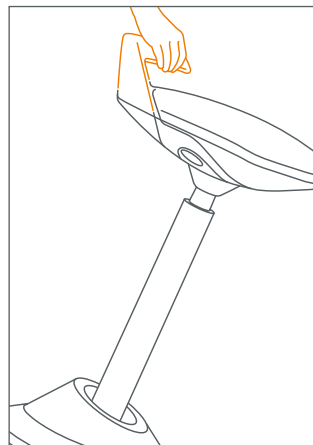
Testez tout simplement différentes hauteurs d'assise. C'est la meilleure façon de parvenir à celle qui vous convient le mieux.



Astuces

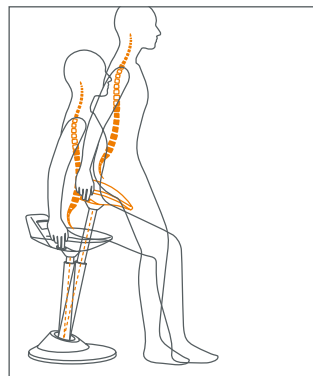
1. Transporter le movman

Pour transporter le **movman**, abaissez le siège au maximum. Saisissez la poignée du **movman** et vous pourrez le transporter facilement. Évitez si possible de saisir le **movman** par le ressort pneumatique intérieur car il a été lubrifié.



2. Assise variable

Assise variable signifie que vous pouvez jouer sur toute la gamme des possibilités qui vous sont données par le **movman** : vous pouvez vous asseoir plus haut ou plus bas, vous pencher sur le côté ou en avant, changer sans cesse de position, comme bon vous semble. Le **movman** n'est pas contraignant, il vous emmène dans toutes les directions, il vous suit dans tout ce que vous faites, il se plie à vos besoins de mobilité et, ce faisant, il renforce votre musculature, stimule votre concentration, favorise votre bien-être corporel et galvanise votre activité intellectuelle. Le vérin central du **movman** est incliné de 4° vers l'avant. Il s'adapte automatiquement à votre position assise.



Mettez à profit toutes les possibilités que vous offre le **movman** : Modifiez la hauteur d'assise selon vos besoins, transférez votre poids en des endroits différents sur le siège, placez vos jambes devant vous, puis décalez-les sur les côtés... changez votre position le plus « vario » possible ! C'est de cette façon que vous pallierez au mieux votre manque de mouvement.

Entretien

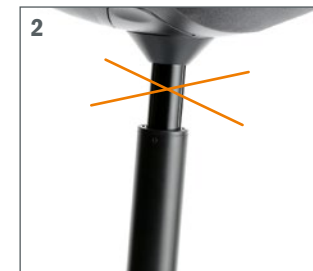
1. Assise

L'assise du **movman** est recouverte d'une microfibre premium facile à entretenir. La poussière et les salissures volantes sont éliminées facilement à la brosse ou avec un aspirateur. Vous pouvez aussi nettoyer l'assise avec un chiffon humide, puis après séchage passer une brosse à poils doux pour redresser la structure. En présence de taches : Éliminez les taches dès qu'elles apparaissent. Pour éviter de laisser des traces, procédez en allant du bord vers le centre. Ne déposez jamais un produit solvant directement sur le tissu, mais sur un chiffon propre. Après séchage, passer une brosse à poils doux pour recouvrir la structure du tissu. Pour de plus amples informations sur l'entretien, vous pouvez vous téléphoner à aeris au numéro : +49 (0) 89/900 506-0.



2. Vérin central

Le vérin central est thermolaqué. Pour le nettoyer, utilisez de préférence un chiffon doux et un produit de nettoyage non agressif ou de l'essence légère. **Le ressort pneumatique est lubrifié et ne doit pas être nettoyé. Pour le remplacement du ressort pneumatique et toute autre intervention le concernant, faites appel à un professionnel.**



3. Embase

Pour éliminer les traces laissées par les semelles de chaussures, utilisez de préférence une gomme ou un chiffon doux avec un peu d'essence légère. Évitez de porter des talons métalliques.



Garantie

Les produits aeris ont été fabriqués avec le plus grand soin. C'est la raison pour laquelle nous offrons une durée de garantie de 3 ans à partir de la date d'achat. Cette garantie s'applique uniquement aux produits aeris achetés directement dans les magasins de vente agréés aeris. La garantie concerne les défauts liés aux matériaux et les défauts de fonctionnement des pièces d'origine. L'usure normale des pièces, celle des tissus de revêtement par exemple, et les détériorations causées par une utilisation non conforme ne sont pas garanties.

La garantie prend effet le jour de la livraison. Veuillez conserver par conséquent votre facture/ bon de livraison pour faire valoir, le cas échéant, votre droit à garantie. Dans le cas d'une réclamation pendant la période de garantie, aeris examine le produit qui lui aura été renvoyé et le répare ou le remplace gratuitement. Par contre, les frais de transport sont à votre charge.

Cependant, vous pouvez aussi bénéficier de vos droits à garantie sans présenter votre facture : aeris accepte la carte de garantie ci-jointe comme preuve de vos droits à garantie si la carte a été retournée dûment remplie dans les quatre semaines qui ont suivi votre achat. Vous pouvez faire valoir vos droits à garantie auprès du magasin dans lequel vous avez acheté le produit ou directement auprès de aeris.

Important : Le **muvman** ne demande pas de maintenance.

Les réparations ou modifications effectuées par vos soins sur le produit annulent tous vos droits à garantie. Pour tout renseignement complémentaire, veuillez consulter votre magasin spécialisé ou téléphoner à aeris au numéro : +49 (0) 89/900 506-0.



Van harte gefeliciteerd!

DE EN FR **NL** IT

Met de aankoop van de **muvman** heeft u gekozen voor gezond en actief variabel zitten. Op de volgende pagina's hebben we de belangrijkste informatie voor u op een rij gezet. Als u vragen heeft, staan wij u graag telefonisch te woord of stuur ons een e-mail. Onze contactgegevens staan op de achterkant van de gebruiksaanwijzing.

Technische gegevens

Zithoogte: 51 cm – 84 cm / High version: 60 cm – 93 cm · **Gewicht:** 6,2 kg · **Standvoet:** Ø 38 cm

Hellingshoek poot: 4° fabrieksinstelling, past zich automatisch aan de zithouding aan.



Instelling

De zithoogte van de **movman** kan variabel worden ingesteld tussen 51 en 84 cm, resp. tussen 60 en 93 cm. Aan de onderkant van de zitting zijn easy-touch-knoppen aangebracht voor de traploze hoogte-instelling. De optimale instelling van de zithoogte hangt van verschillende factoren af: de lengte van uw benen, de hoogte van uw tafelblad en uw bezigheden.

U zit goed als de afstand tussen uw ogen en het tafelblad juist is en als u kunt werken zonder moe te worden. Ga gewoon eens kijken welke hoogte-instelling bij u past. Daardoor ontdekt u het beste bij welke zithoogte u zich het prettigste voelt.

Tips

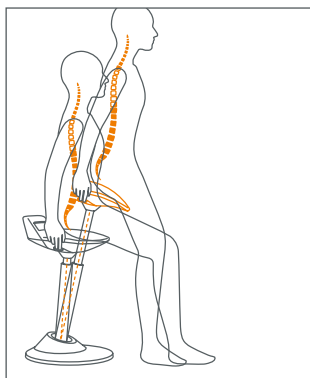
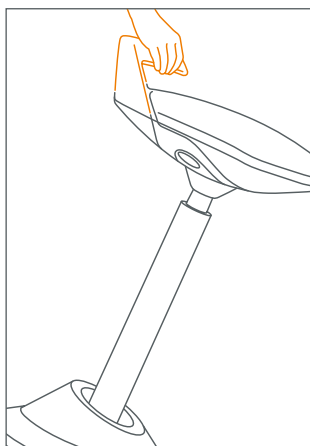
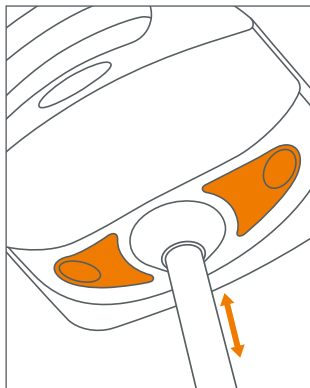
1. Het dragen van de movman

Als u de **movman** wilt dragen, zet u deze het beste in de laagste stand. Door het handvat aan de zitting is de **movman** makkelijk verplaatsbaar. Vermijd zoveel mogelijk om de zitdruk aan de gasveer te dragen omdat deze is gevet.

2. Variabel zitten

Variabel zitten wil zeggen: u kunt gebruik maken van alle zitmogelijkheden: dan weer hoog, dan eens laag, opzij of naar voren gebogen – altijd weer anders, steeds variabel. Dat de **movman** daarbij in alle richtingen met u meegaat, uw bewegingen volgt en stimuleert, komt tegemoet aan uw natuurlijke behoefte om te bewegen, sterkt uw spieren en uw rug, bevordert de concentratie en verbetert de lichamelijke en geestelijke prestaties. De poot van de **movman** staat in een hoek van 4° een beetje naar voren en past zich automatisch aan uw zithouding aan.

Maak gebruik van alle mogelijkheden die de **movman** te bieden heeft: verander de zithoogte al naar gelang uw behoefte, verplaats onder het zitten uw gewicht, gebruik uw benen als steuntje een keer naar voren en dan weer opzij ... ga zo „vario“ zitten als maar mogelijk is! Op die manier kunt u gebrek aan beweging bij het zitten het beste te lijf gaan.



Onderhoud

1. Zitting

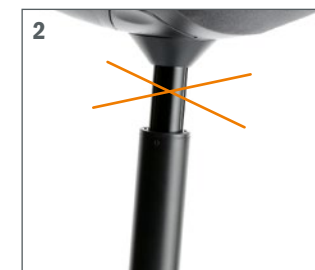
De zitting van de **movman** is bekleed met onderhoudsvriendelijke premium microvezel. Stofjes en vuiltjes kunt u met een borstel of stofzuiger altijd makkelijk verwijderen. U kunt de zitting ook met een vochtige doek schoonmaken, laten drogen en vervolgens het oppervlak met een zachte borstel opborstelen. Let bij het verwijderen van vlekken op het volgende: Vlekken steeds onmiddellijk verwijderen. Om randen te voorkomen, altijd van de rand naar het midden toe werken. Oplosmiddel niet direct op de stof maar eerst op een schone doek doen. Pas als alles droog is, de plek met een zachte borstel opborstelen. Voor meer onderhoudstips kunt u terecht bij het aëris-service-team onder tel.nr.: +49 (0) 89/900 506-0.

2. Poot

De poot is gepoedercoat en wordt het beste schoongemaakt met een zachte doek en een mild schoonmaakmiddel of met wasbenzine. **De gasveer is gevet en mag niet worden schoongemaakt. Vervanging en reparatie van de gasveer mag slechts worden uitgevoerd door gekwalificeerd personeel.**

3. Standvoet

Vuile sporen van schoenzolen verwijdert u het beste met een zacht gummetje of een zachte doek met wasbenzine. Als u schoenen met metalen hakken e.d. draagt, zet deze dan in geen geval op de standvoet.



Garantie

Alle aeris-producten worden met de grootste zorg gemaakt. Daarom geven wij vanaf koopdatum drie volle jaren garantie. De garantie is alleen geldig als de eindconsument het product direct van een erkende aeris-dealer heeft gekocht. De garantie wordt gegeven op alle materiaal- en functiefouten van alle originele onderdelen. Van de garantie uitgezonderd zijn de gebruikelijke slijtage van aan slijtage onderhevige onderdelen, b.v. de bekledingsstof, en schade die het gevolg is van ondeskundige omgang.

De garantie begint op de leveringsdatum. Bewaar uw rekening/ uw pakbon goed om de garantiereclams te kunnen handhaven. Binnen de garantieperiode zal aeris na teruggave van het product en onderzoek van de klacht het product repareren of vervangen zonder dit in rekening te brengen. U hoeft alleen maar de transportkosten te betalen.

Maar ook zonder rekening heeft u recht op garantie: De ingesloten garantiekaart geldt ook als bewijs van uw garantiereclam als de kaart binnen vier weken na koopdatum ingevuld aan aeris wordt teruggestuurd. De garantie kan via een erkende dealer of direct bij aeris worden geclaimd.

Let op: De **muvman** is onderhoudsvrij. Bij alle soorten door u zelf uitgevoerde reparaties resp. veranderingen kan de garantie vervallen. Neem voor vragen contact op met uw dealer of de aeris-service onder tel.nr.: +49 (0) 89/900 506-0.



Congratulazioni!

DE EN FR NL IT

Con il **muvman** avete scelto un modo di sedere sano, attivo e variabile. Nelle pagine seguenti abbiamo riassunto per voi tutte le principali informazioni. Se doveste avere ulteriori domande non esitate a contattarci per telefono o via e-mail. Troverete i dati necessari sul retro di queste istruzioni.

Dati tecnici

Altezza di seduta: 51 – 84 cm / versione High: 60 – 93 cm · **Peso:** 6,2 kg · **Base:** 38 cm

Angolo di inclinazione della colonna centrale:

4° preimpostato, si adatta automaticamente alla posizione di seduta.



Regolazioni

Potete regolare l'altezza di seduta del **movman** da 51 a 84 cm, oppure da 60 a 93 cm. I tasti Easy-Touch che si trovano sotto la seduta permettono una regolazione continua dell'altezza.

La regolazione ottimale dipende da diversi fattori: la lunghezza delle gambe, l'altezza del piano di lavoro e l'attività da svolgere. La posizione è giusta quando la distanza fra gli occhi ed il piano di lavoro è corretta e quando si riesce a lavorare senza stancarsi. Provate semplicemente diverse altezze di seduta. Così riuscirete a scoprire qual'è l'altezza a cui vi sentite più a vostro agio.

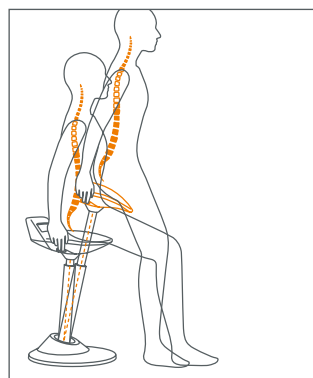
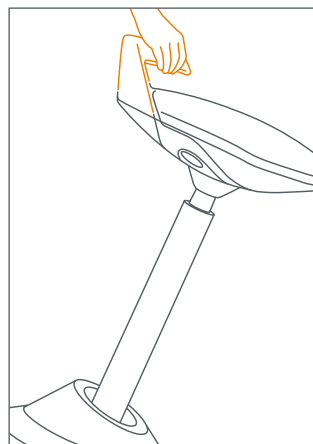
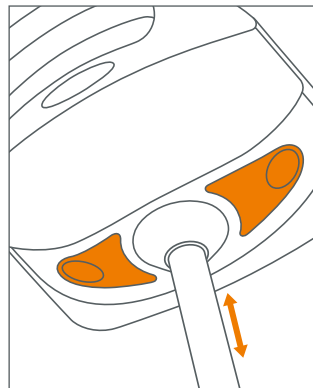
Consigli

1. Trasportare il movman

Per trasportare il **movman** si consiglia di abbassare completamente il meccanismo di regolazione e di afferrare quindi la maniglia dello sgabello. Evitate possibilmente di afferrare la molla a gas interna per trasportare il **movman**, dato che è lubrificata.

2. Possibilità di seduta variabili

Sedere in maniera variabile significa sfruttare tutte le possibili posizioni di seduta: una volta in alto, una volta in basso, una volta inclinandosi lateralmente, una volta inclinandosi in avanti - cambiando continuamente posizione, come più vi piace. Seguendovi in ogni direzione, assecondando e favorendo ogni vostro movimento il **movman** risponde così al naturale bisogno di movimento di ognuno di noi e vi aiuta a rafforzare la muscolatura, ad aumentare la concentrazione e a sviluppare una buona condizione fisica e mentale. La colonna centrale del **movman** è leggermente inclinata in avanti di 4° e si adegua automaticamente alla posizione di seduta assunta. Sfruttate tutte le possibilità che lo sgabello **movman** vi offre: modificate l'altezza della seduta a seconda delle vostre esigenze individuali, spostate il vostro peso in tutte le direzioni, appoggiatevi sulle gambe una volta in avanti e una volta di lato ... sedetevi insomma con il maggior numero di variazioni possibili. Così facendo combatterete in maniera ottimale i problemi derivanti dall'inattività fisica che sorgono quando si passano molte ore seduti.



Manutenzione

1. Seduta:

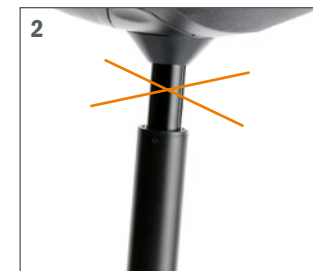
la seduta del **movman** è rivestita con un tessuto in microfibra Premium facile da pulire. La polvere e lo sporco superficiale si possono facilmente eliminare con una spazzola o con un aspirapolvere. La seduta può anche essere pulita con un panno umido, lasciandola poi asciugare, e quindi ripassando la superficie con una spazzola morbida per restituire al tessuto la sua struttura originale. Eventuali macchie devono essere eliminate immediatamente. Per evitare aloni si consiglia di pulire sempre partendo dall'esterno e muovendosi verso il centro. Eventuali solventi non vanno versati direttamente sulla stoffa bensì prima su un panno pulito. Quando il tessuto è completamente asciutto ripassarlo con una spazzola morbida per restituirgli la sua struttura originale. Riceverete ulteriori consigli per la pulizia chiamando il servizio clienti aeris al numero +49 (0) 89/900 506-0.

2. Colonna centrale:

la colonna centrale è verniciata a polvere e si consiglia di pulirla con un panno morbido su cui avrete versato qualche goccia di un detergente delicato oppure di benzina per smacchiare. **La parte estraibile della molla a gas è lubrificata e non deve essere pulita. Eventuali interventi o sostituzioni della molla a gas vanno effettuati esclusivamente da personale specializzato addestrato!**

3. Base:

le strisciate scure causate dalle soles delle scarpe possono essere facilmente eliminate con una gomma per cancellare morbida oppure con un panno imbevuto con qualche goccia di benzina per smacchiare. Evitare possibilmente il contatto con tacchi metallici o simili.



Garanzia

Tutti i prodotti aeris sono realizzati con la massima cura. Per questo motivo vi riconosciamo una garanzia di 3 anni dalla data di acquisto. Questa garanzia vale soltanto in caso di acquisto diretto da rivenditori autorizzati aeris. La garanzia vale per tutti i pezzi originali in caso di difetti di materiale e di funzionamento che non siano riconducibili ad un uso improprio, tranne che per i pezzi soggetti a normale usura, come p. es. i tessuti di rivestimento.

La garanzia inizia con la data di consegna del prodotto. È quindi assolutamente necessario conservare la fattura/bolla di consegna per poter usufruire di tutti i diritti di garanzia. In caso di reclamo durante il periodo di garanzia aeris, dopo aver esaminato il prodotto restituito, provvederà a ripararlo o a sostituirlo gratuitamente. Vi verranno addebitati soltanto i costi di trasporto.

Ma anche senza fattura potrete far valere i vostri diritti di garanzia: aeris riconoscerà il certificato di garanzia allegato come prova dei vostri diritti di garanzia se lo invierete compilato entro quattro settimane dalla data di acquisto. Il certificato di garanzia potrà essere fatto valere tramite un rivenditore o rivolgendosi direttamente ad aeris.

Importante: lo sgabello **movman** non richiede manutenzione. Riparazioni eseguite in proprio o modifiche di ogni tipo possono pregiudicare la validità della garanzia. In caso di domande rivolgetevi al vostro rivenditore o al servizio clienti aeris al numero +49 (0) 89/900 506-0.



aeris-Impulsmöbel GmbH & Co. KG

Ahrntaler Platz 2-6 · D-85540 Haar bei München

Phone +49 (0)89/90 05 06-0 · Fax +49 (0)89/90 39 39-1

E-mail: info@aeris.de · www.aeris.de